

- **Sima Lissa Wetzler**
- **Professional coordinator**
- **Israel Healthy Cities Network**
- **[Sima.healthycities@gmail.com](mailto:Sima.healthycities@gmail.com)**



## **Community mental well-being – the role of the municipalities**



Mental Health is a fundamental pillar to health and well-being.

Increase in the burden of mental health in Israel and worldwide.

Many players in the delivery of community mental health services

**Rehabilitation service users  
at end of year  
by type of service**

2012-2021

**משתקמים  
בסוף שנה  
לפי סוג שירות**

Number

מספר

Type of service - סוג שירות							מספר Number	שנה Year
תיאום טיפול Case management	שירותי סמך In-home support	שירותי חוננות Peer services	השכלה Educational support	פנאי וחברה Leisure & social	תעסוקה Employment	מגורים נתמכים Supported housing		
631	622	1,059	507	4,136	10,653	10,559	16,884	2012
527	889	1,116	594	4,505	11,406	11,176	18,057	2013
959	1,001	1,220	692	4,914	11,885	11,709	19,232	2014
947	1,053	1,367	935	5,212	12,445	12,373	20,162	2015
1,289	1,227	1,659	880	6,202	13,008	13,077	21,663	2016
1,292	1,309	1,712	977	6,657	13,608	14,089	22,986	2017
1,088	1,390	1,738	1,013	7,264	14,356	15,312	24,439	2018
1,875	1,447	1,769	1,019	8,153	15,293	16,557	26,382	2019
2,058	1,428	1,882	1,008	8,707	16,122	18,002	28,104	2020
2,358	1,500	1,611	1,285	9,171	16,277	19,850	30,161	2021



www.health.gov.il



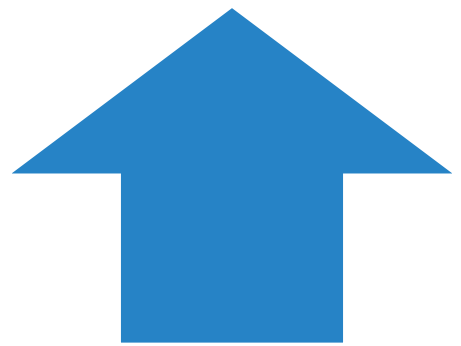
**משרד  
הבריאות**  
לחיים בריאים יותר

חטיבת הבריאות  
המועצה הלאומית לבריאות הנפש  
The National Council for Mental Health

## דו"ח מסכם:

תת הוועדה בנושא הפערים בשירותים  
הקהילתיים ברפורמה לבריאות הנפש



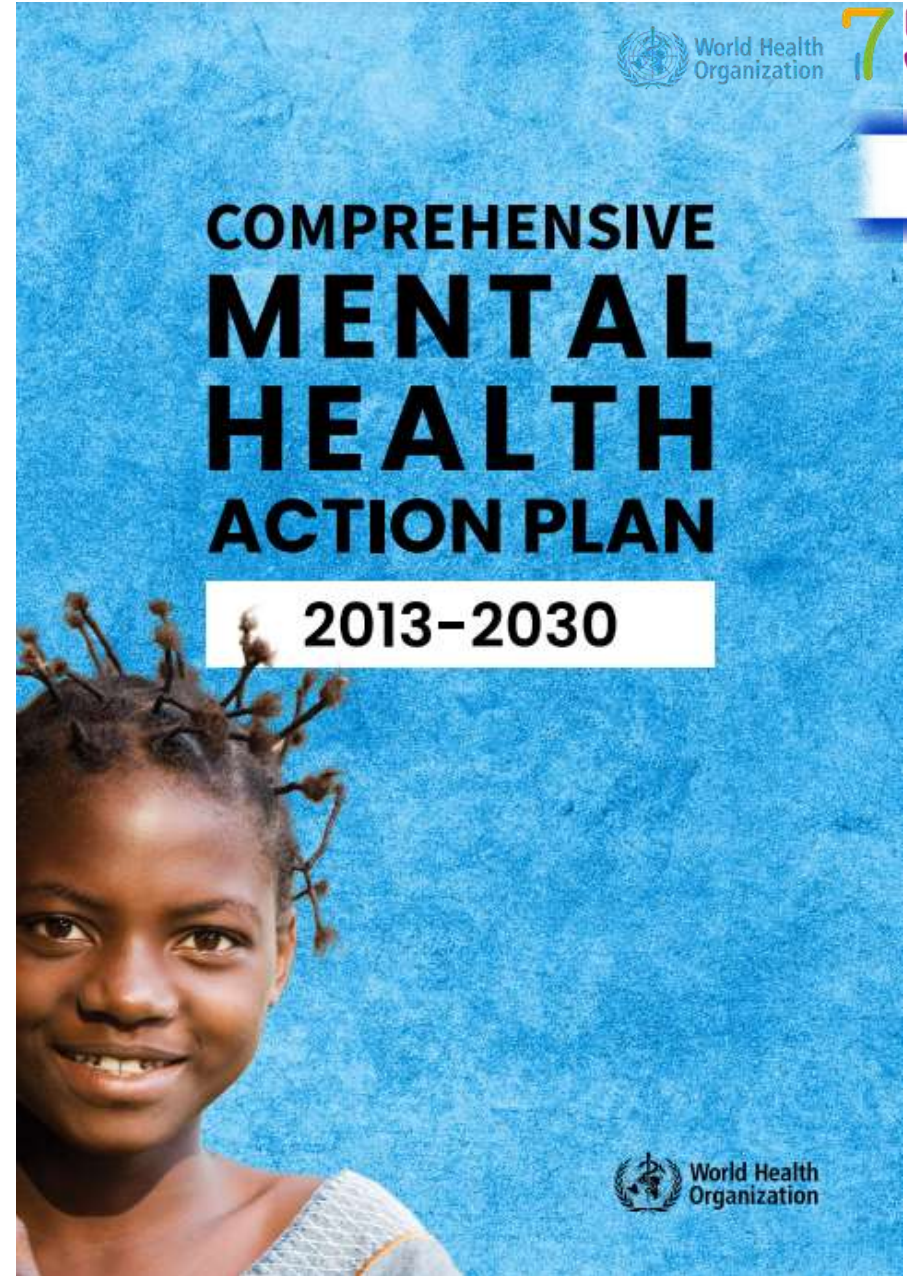


# Demand



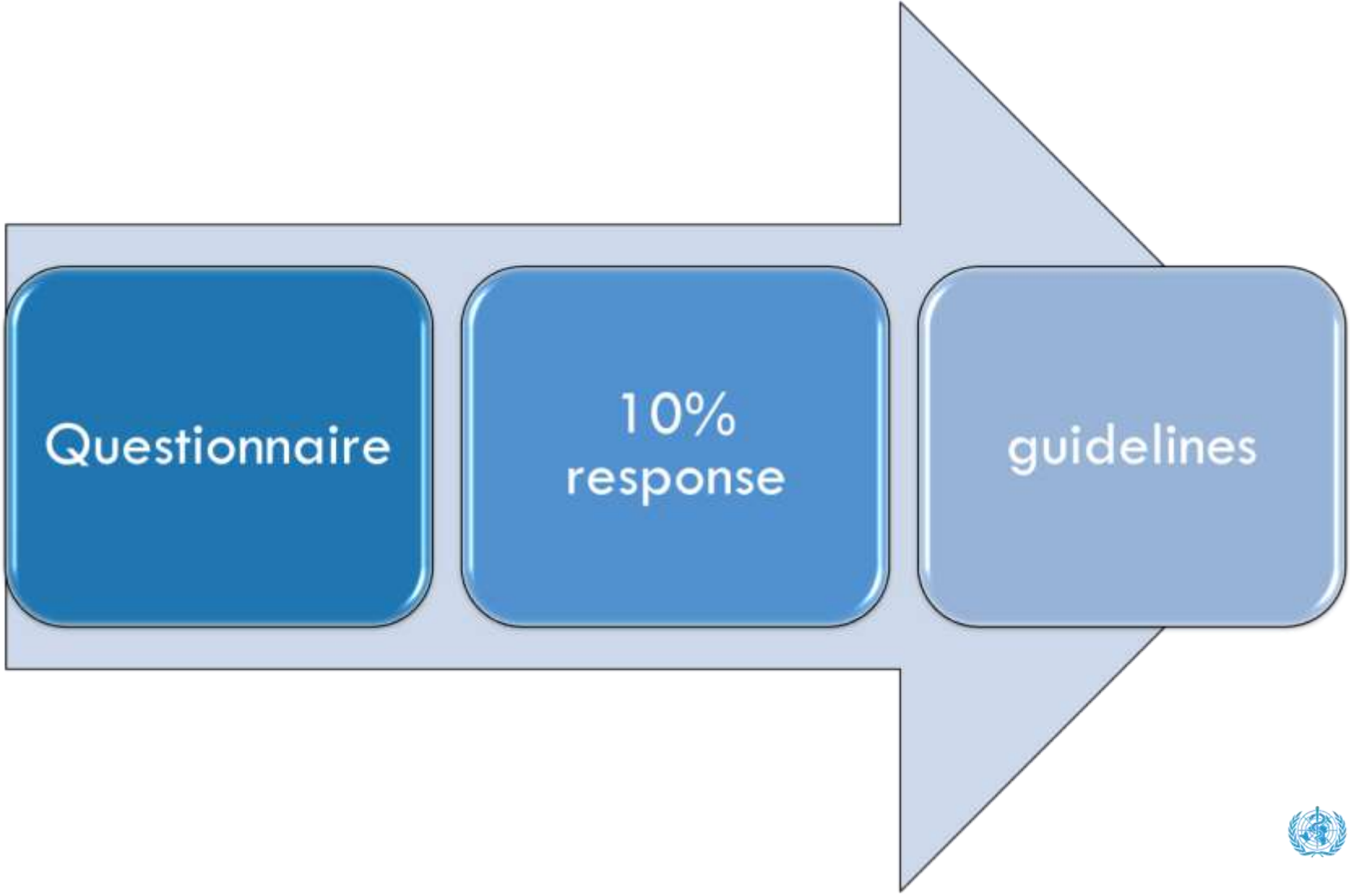
# Availability

~~cooperation~~



# COMPREHENSIVE MENTAL HEALTH ACTION PLAN

2013-2030





Promoting mental well-being



Providing information on rights & availability of mental health services



Three municipalities-initiated a process



Ma'ale Adumim  
מעלה אדומים



Modi'in Illit  
מודיעין עילית



Modi'in Macabim Reut  
מודיעין מכבים רעות



75  
HEALTH  
FOR ALL





**כפר שבא**  
יזמים ושותפים

**מפגש זום בנושא: "חוסן זהב"**

כלים להתמודדות עם מצבי לחץ בימים אלו  
מנחה: פנעה זדימר, מומחית חוסן  
יום חמישי, 12/10/23 | בשעה 10:00

**כפר שבא**

**זמן יחד ומתבגרים**

**כלי חוסן ממוקדים לתקופה זו**

סדנה ממוקדת ואפקטיבית של כלי חוסן לתקופה זו.  
מרצה: שני חן כהן, MA קרימינולוגיה קלינית, פסיכותרפית.  
יום רביעי, 11/10/23 | שעה 21:00 | בזום

**מקומית מבשרת**

**עם ילדים במצבי חירום**

חמישי | 12.10.23 | 20:00-21:30 | בזום

עבר ע"י פרופ' יואל אליצור - פסיכולוגיה חינכית וקלינית אוניברסיטת ירושלים.



**מועצה מקומית מבשרת ציון**

מפגש הדרכה להורים לילדים עם צרכים מיוחדים: **אתגרים, מענים והתמודדות במצבי חירום ומלחמה**

ראשון | 14.10.23 | 20:00-21:00 | בזום

המפגש יועבר ע"י פרופ' אילנית חסון אוחיון - פסיכולוגית שיקומית מומחית ראש המחלקה לפסיכולוגיה אוניברסיטת בר-אילן



**עד הבית, הארץ, ללא עלות משלוח!**

לפרטים נוספים ולהסדר נישאת פרטניים ניתן לפנות לשרית זיסמן בטל' 09-7669766 | או במייל: shiraz@ksaba.co.il

**לקוחות מאוחדת, גם בימים לא פשוטים אלו חשוב לנו שתוכלו להמשיך ולקבל את התרופות שלכם באופן רציף -**



**בימים קשים אלו, אנו מזמינים את תושבי העיר עכו להרצאה בנושא**

**כלים לקידום התמודדות בזמן משבר**

עם בן מסיקה, פסיכולוג מתמחה בפסיכולוגיה רפואית, בשיתוף עם קופת חולים מאוחדת

**נעבור את זה, יחד.**

יום שלישי ה- 24.10.23 בשעה 19:00 בזום

לפרטים ותיאום הנגשה: מעיין זק מתאמת בריאות עירונית 052-4050570  
maayan@akko.matnasim.co.il

**הורים יקרים אתם לא לבד בחרבות ברזל.**

בימים מורכבים אלו, של מתח ואי ודאות, הנכם מוזמנים לפנות לקו החם שפתחנו עבורכם במסגרת ההדרכת הורים.

צוות של מדרכות ויועצות עומד לרשותכם בשוהה טלפונית.  
ניתן להשאיר פרטים בוואטסאפ בטלפון 054-4355926  
הכוללים שם, טלפון וגילאי הילדים ואנו ניצור איתכם קשר.

השירות חינמי ניתן להורי המעונות עד כיתה י' לפרטים נוספים ניתן להתקשר עליון 050-8296046

**הורה עם חוסן ע**





# פעילות מרכזי החוסן

כתיבה: ד"ר רוני בלנק | אישור: שלי לוי, ראש צוות  
תאריך: י"ג בתשרי תשפ"ב, 19 ספטמבר 2021

סקירה

תרשים 1: מפה של פריסת מרכזי החוסן בישראל<sup>21</sup>





“The process of adapting well in the face of adversity, trauma, tragedy, threats or even significant sources of stress.”

*The American Psychological Association (2014)*

# RESILIENCE CENTER



# Conclusion

- Municipalities have a major role in the mental well-being of the citizens.
- Defining their role and providing guidelines is crucial.
- The Israel network of healthy cities lead this process.

